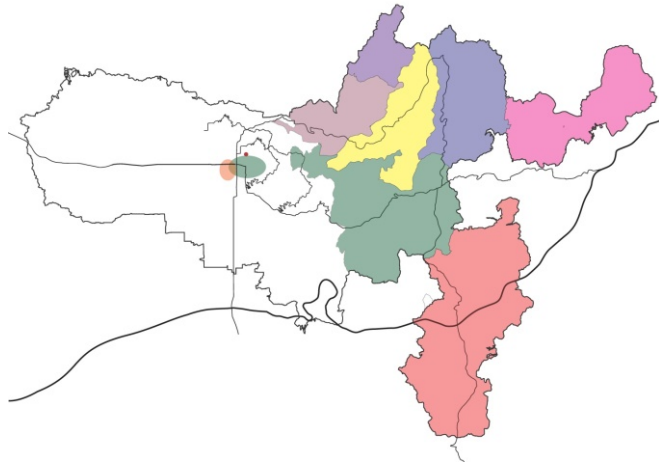




柳生茶屋の今後の取り組みについて



2018年3月27日

柳生茶屋 黒田 篤史

有限会社オクダ 旅行事業部 IME-trip 代表取締役 奥田暢子

1. 柳生茶屋 都市農村・観光交流拠点事業



コンセプト: 都市農村交流・観光拠点

柳生茶屋を起点として、都市と農村の人々が交流を図り、地域活性化や人口減小、雇用など様々な問題・課題の解決につながる拠点とする。



<主な事業>

食堂事業

土日月の営業、団体予約での食事提供

レンタルスペース事業

柳生茶屋でのワークショップ・会議・イベントスペースとしての“場”の提供

旅行業

第三種 旅行業としてのツアー企画、旅行手配
レンタサイクル事業-笠置等との連携

コンサルティング& 地域コーディネーター事業

他地域などへのコンサルティング&地域コーディネーター
柳生と他地域との連携 例)岡山県&起業家支援²

2. 有限会社 オクダ 企業概要



Company profile

有限会社オクダ 旅行事業部 IME-trip

大阪府知事登録3-2265号

代表取締役 奥田暢子 (おくだのぶこ)



ABOUT US TRAVEL COMPANY HISTORY CONTACT US

日本語 ENGLISH



O.P.K. OKUDAYA GIKEN



Original
Technology
Will
Produce
The
Know-how.

独創技術がノウハウを生み出します。



株式会社をくだ屋技研

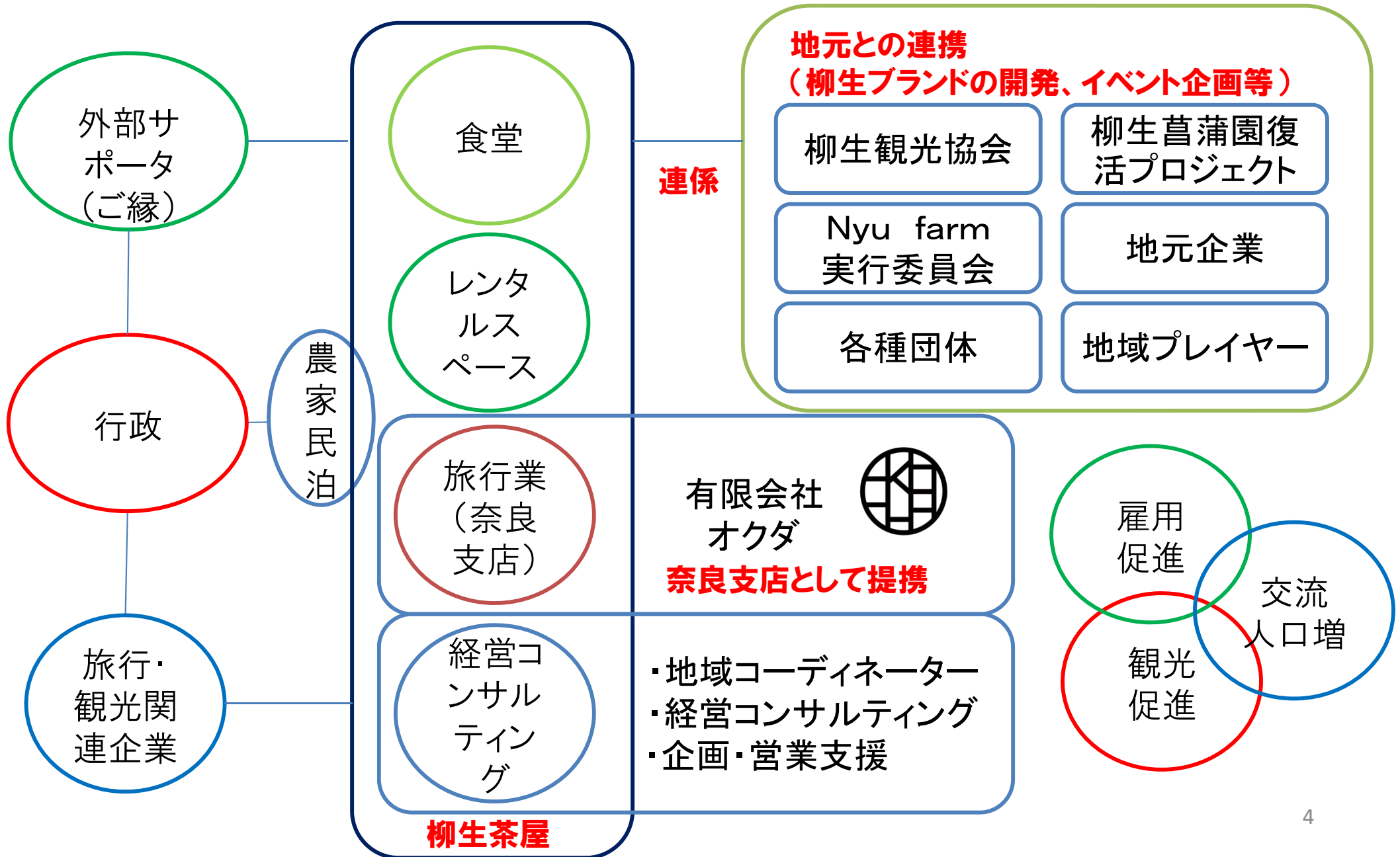
マレーシア : OPK Inter-Corporation. Sdn, Bhd

中国 : 常州鷗琵凱搬運機機有限公司

3. 柳生茶屋が目指すもの ～ローカル DMO/DMC～



「飲食」「旅行」「交流拠点」「コンサルティング」をワンストップで運営



4. 旅行業の位置づけと着地型旅行・募集型企画旅行の違い



	募集型企画旅行契約		受注型企画旅行契約		手配旅行契約		他社募集型企画旅行代売		該当事業者
	海外	国内	海外	国内	海外	国内	海外	国内	
第一種旅行業	◎	○	◎	○	◎	○	◎	○	JTB、近畿ツアーリストなどの大手企業
第二種旅行業	×	○	◎	○	◎	○	◎	○	奈良県ビジターズビューロー
第三種旅行業 (市&周辺区域)	×	○	◎	○	◎	○	◎	○	(有)オクダ- 柳生茶屋(奈良支店)
地域限定旅行業 (市限定)	×	○	×	○	×	○	◎	○	奈良市観光協会

着地型旅行
(旅行業法適用外)

運送、宿泊(旅行業法適用)

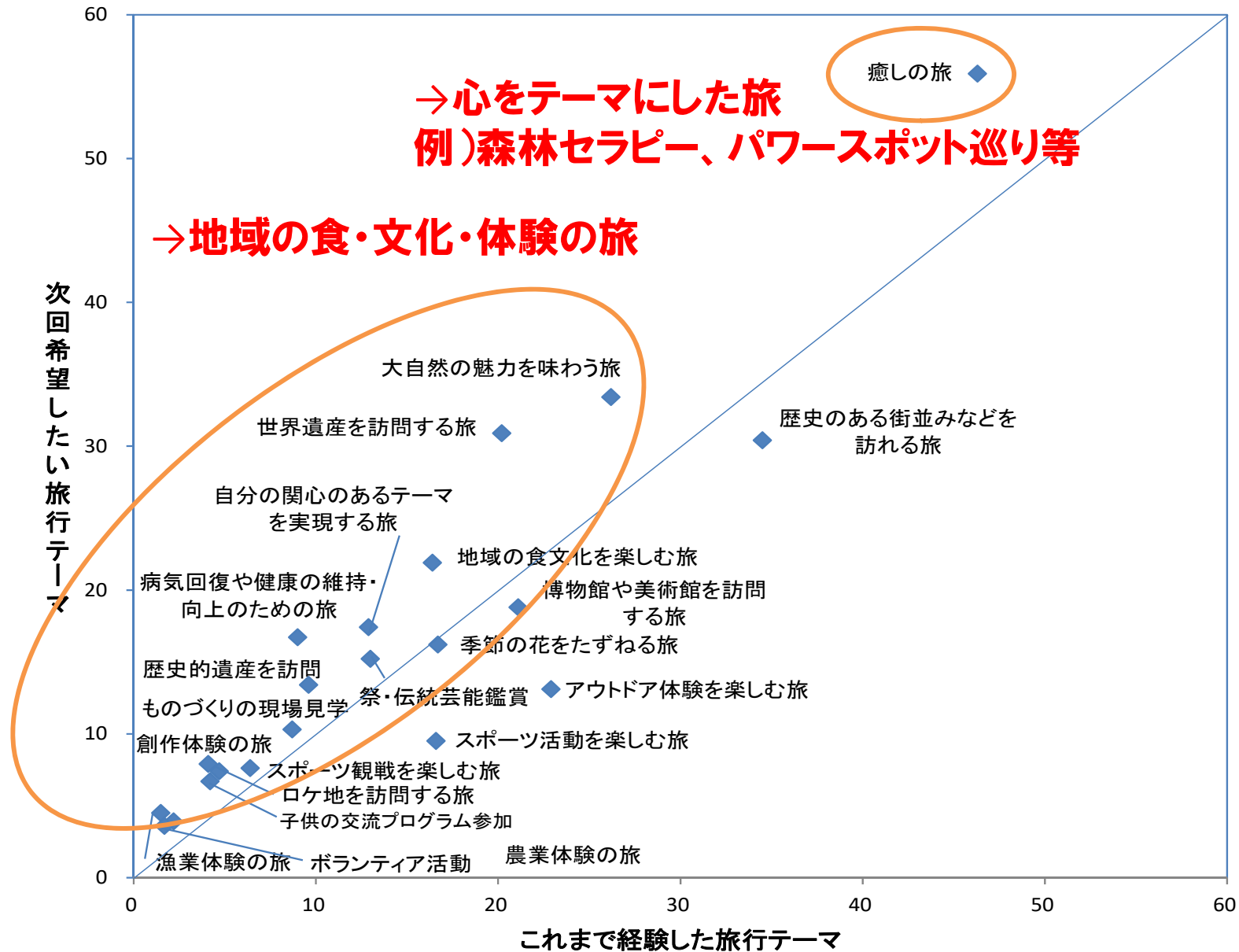
募集型企画旅行業契約(旅行業法適用)

第三種旅行業を取得するメリット
柳生の歴史ツアーなどの企画、自治会、万年青年クラブなどの慰安旅行等の旅行手配が可能

5-(1). 日本国内・・・これまで経験した旅行テーマ、次回希望したいテーマ



癒やし・地域の食・文化を体験する旅行を望む。もう観光スポット巡りの時代じゃない！！



5-(2). 訪日外国人・・・今回の旅行で期待したいこと、次回期待したいこと



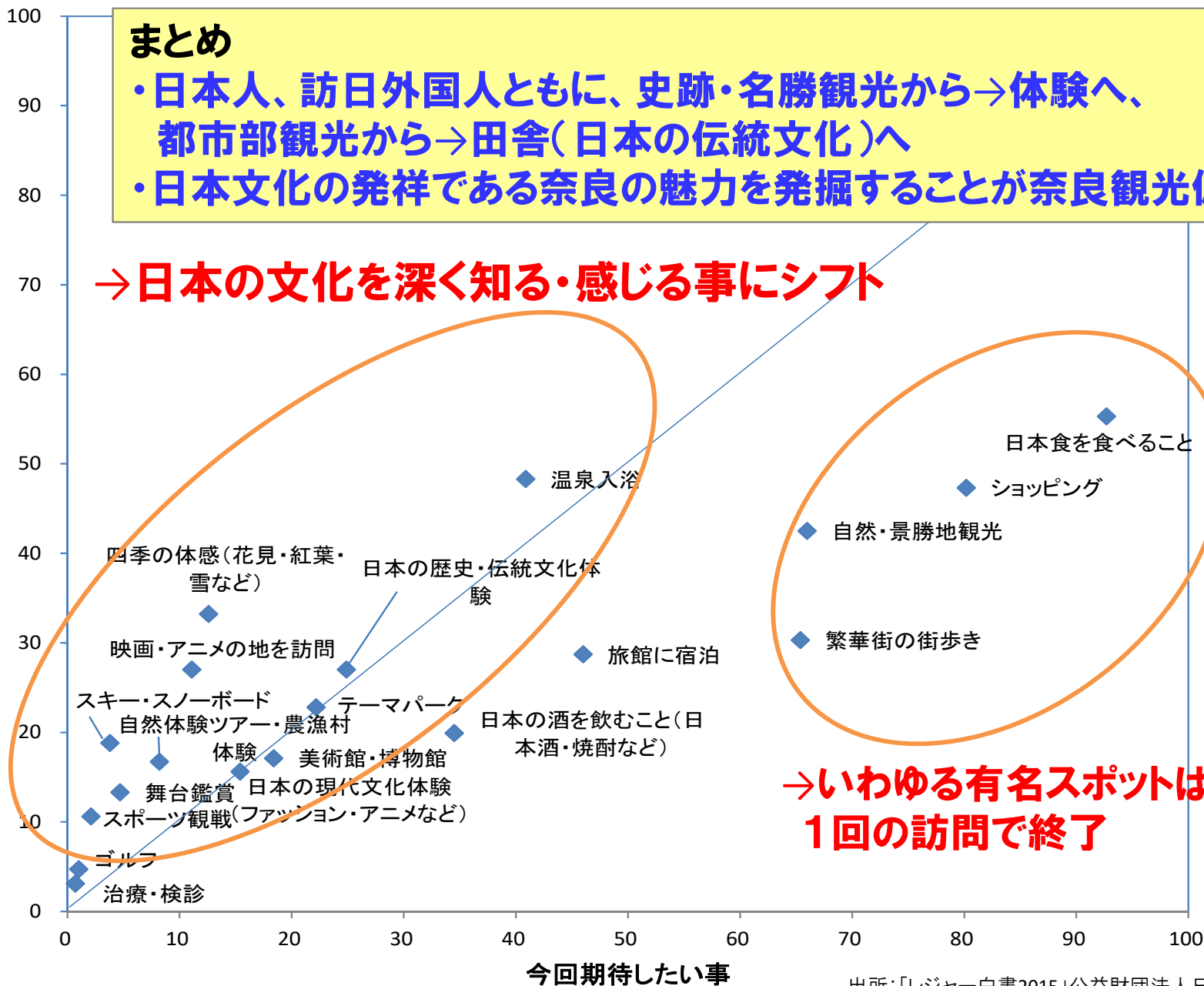
日本文化を深く知る・感じる旅行にシフト！ 奈良市内観光よりも田舎体験へ

まとめ

- ・日本人、訪日外国人ともに、史跡・名勝観光から→体験へ、都市部観光から→田舎(日本の伝統文化)へ
- ・日本文化の発祥である奈良の魅力を発掘することが奈良観光促進につながる

→日本の文化を深く知る・感じる事にシフト

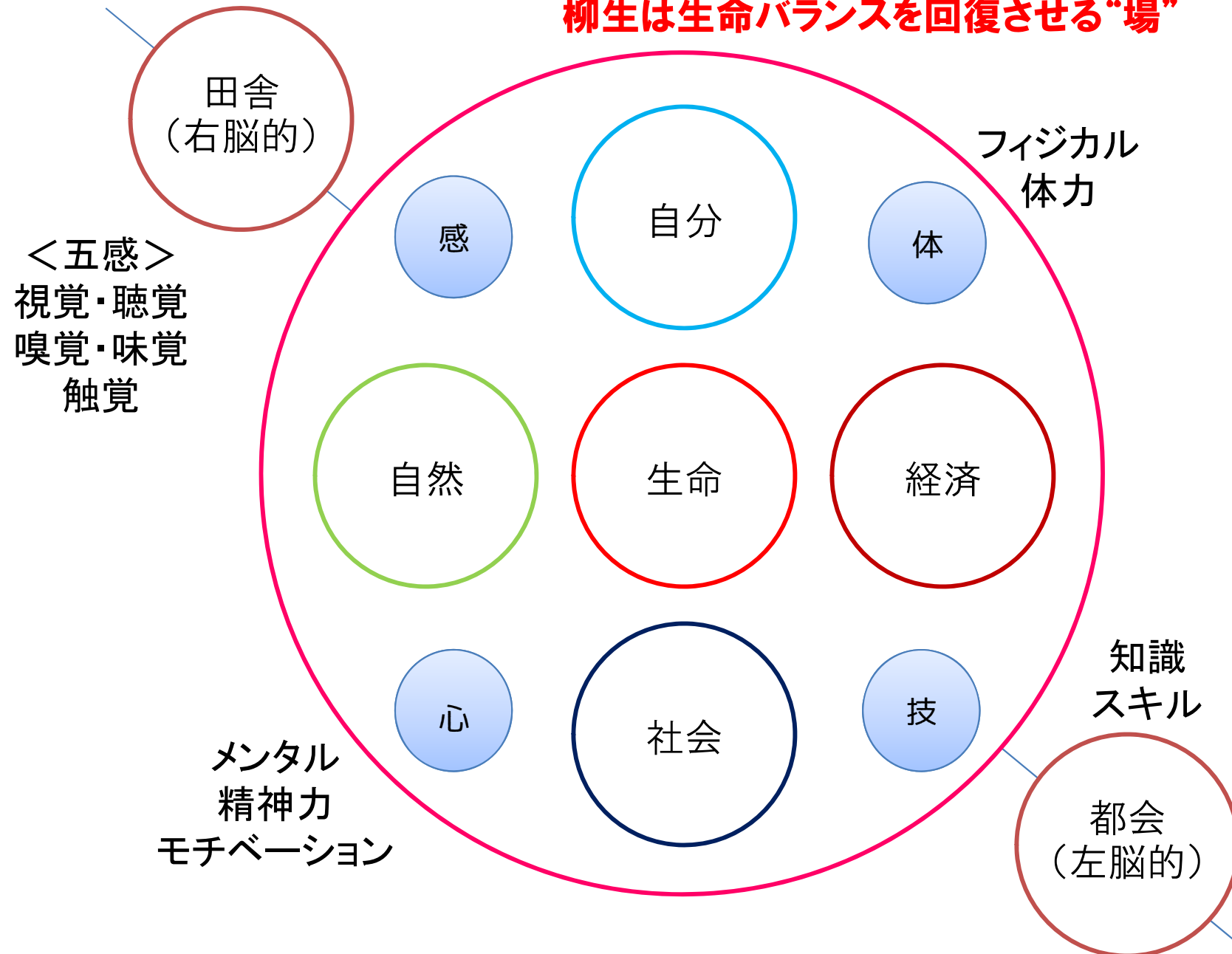
次回期待したい事



→いわゆる有名スポットは1回の訪問で終了

6. 田舎と都会の“生命バランス”(仮説)

「心」「技」「体」「感覚(気)」のバランスが崩れた時に生命の危機が訪れる。
柳生は生命バランスを回復させる“場”



7. 農家民泊を起点とした体験メニュー(柳生は“癒し”がメイン)



障害者のためのお話し会
 田舎暮らしワークショップ
 遺伝子組み換え映画上映会
 オイリュトミー
 マナー講座
 チームビルディング

竹籠づくり、箸づくり、陶芸、
 草木染め、フラワーアレンジメ
 ント、木工体験、ベンガラ染め

剣道体験、書道体験
 歴史講座、茶道体験
 柳生新陰流体験
 座禅、おくどさん体験
 鍛錬道場見学
 餅つき体験
 料理づくり



アロマ、ヨガ、5リズムダンス
 酵素づくり
 発酵食品づくり
 (味噌、キムチ、漬け物等)

柳生観光・神野山観光
 笠置観光・石仏巡り
 パワースポット巡り
 オリエンテーリング

田植え、蕎麦の種まき炭
 焼き、芋掘り、茶摘み
 リンゴ狩り、イチゴ収穫、
 きこり、椎茸の植菌・収穫

レンタサイクル
 キャンプ、カヌー、ボルタ
 リング(笠置町と連携?)

※色のついている内容はそれぞれ
 「柳生茶屋」「Nyu farm」「公民館」
 などで実施した内容。
 黒字は考えられるメニュー

鮎のつかみ取り
 菖蒲園の水生生物観察・草引き
 デイキャンプ

参考. 丹生町の歳時記とNyu farmの体験メニュー(例)



季節に応じた、イベントや体験メニューを提供

